



# NEUE WEGE GEHEN



# NATURSTEINE

---

JURA KALKSTEIN



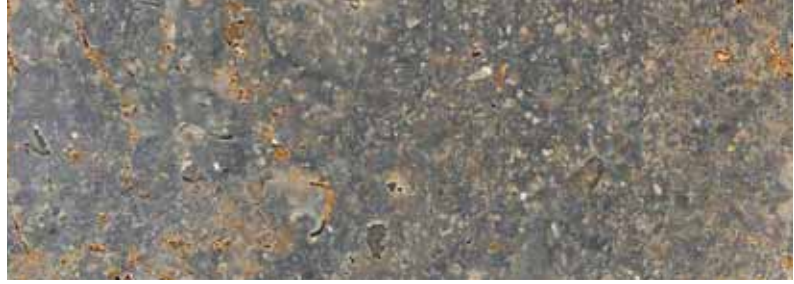
---

PFRAUNDORFER DOLOMIT



---

KIRCHHEIMER MUSCHELKALK



---

WARTHAUER SANDSTEIN



---

EICHENBÜHLER SANDSTEIN



---

OLSBRÜCKER SANDSTEIN



# BEARBEITUNGEN



---

GROB GESCHLIFFEN, Jura Kalkstein



---

SANDGESTRAHLT, Jura Kalkstein



---

GROB GESCHLIFFEN, Kirchheimer Muschelkalk



---

GROBRELIEF, Kirchheimer Muschelkalk



---

GROB GESCHLIFFEN, Pfraundorfer Dolomit



---

SANDGESTRAHLT, Pfraundorfer Dolomit

# INHALT

7 - 9	BODEN- UND POLYGONALPLATTEN
10 - 13	PFLASTERSTEINE, -RIEGEL, -PLATTEN, STRAIGHT LINE UND LEISTENSTEINE
14 - 15	TRITTSTUFEN, BLOCKSTUFEN ABDECK- UND STUFENPLATTEN
16 - 19	MAUERSTEINE, MAUERPLATTEN MAUERABDECKUNGEN
20 - 21	SITZ- UND EINFASSUNGSSTEINE
22 - 23	SCHICHTMAUERWERK
24 - 25	SYSTEMMAUERWERK
26 - 27	NATURSTEINVERBLENDER Jura Wandelemente, Säulensteine, Schicht- und Systemverblander
28	Romulusverblander, Mauersteinverblander, Bossenriemchen
29	Mauerwerkecken
30	SICHTSCHUTZ Gestaltungselemente
31 - 32	STEINKÖRBE (GABIONEN) Transportable Steinkörbe, Schüttkörbe, Polygonalkörbe
33	Polygonalkörbe, Mauersteinkörbe, Pflanzkörbe, Formatplattenkorb
34 - 35	SILENO PLUS Lärmschutzwand
36 - 37	VIDENO PLUS Sichtschutzwand
38	SICHTSCHUTZWAND Sichtschutzwand zum Selbstbefüllen
39	EDELSPLITTE, FEIN- UND GROBSCHOTTER Big Bag mit Gabionenbefüllmaterial, Edelbrechsand, Edelsplitt, Grobschotter
40 - 42	EINBAU- UND VERSETZRICHTLINIEN
43	ALLGEMEINE GESCHÄFTSBEDINGUNGEN

# Boden- und Polygonalplatten



Pfraundorfer Dolomit, Bodenplatten



Pfraundorfer Dolomit, Bodenplatten



Pfraundorfer Dolomit, Bodenplatten

# Bodenplatten

Kanten gesägt

## Jura Kalkstein

	Überlängen	Formatplatten	
<b>3 cm stark (85 kg/qm)</b>	30 cm oder 40 cm breit	40 x 40 cm 40 x 60 cm	60 x 60 cm
grob geschliffen			
gebürstet			
sandgestrahlt			
gestockt			
gestockt+gebürstet			
<b>4 cm stark (110 kg/qm)</b>			
grob geschliffen			
gebürstet			
sandgestrahlt			
gestockt			
gestockt+gebürstet			

## Pfraundorfer Dolomit

offenporig, teils gespachtelt

	Überlängen	Formatplatten	
<b>3 cm stark (85 kg/qm)</b>	30 cm oder 40 cm breit	40 x 40 cm 40 x 60 cm	60 x 60 cm
grob geschliffen			
gebürstet			
sandgestrahlt			
gestockt			
gestockt+gebürstet			
beflammt			
beflammt+gebürstet			
<b>4 cm stark (110 kg/qm)</b>			
grob geschliffen			
gebürstet			
sandgestrahlt			
gestockt			
gestockt+gebürstet			
beflammt			
beflammt+gebürstet			

## Kirchheimer Muschelkalk

	Überlängen	Formatplatten	
<b>3 cm stark (80 kg/qm)</b>	30 cm oder 40 cm breit	40 x 40 cm 40 x 60 cm	60 x 60 cm
grob geschliffen			
gebürstet			
sandgestrahlt			
gestockt			
gestockt + gebürstet			
<b>4 cm stark (105 kg/qm)</b>			
grob geschliffen			
gebürstet			
sandgestrahlt			
gestockt			
gestockt + gebürstet			

Weitere Stärken, Plattengrößen und Oberflächen auf Anfrage.  
Bei Abnahme unter 10 m<sup>2</sup> + 10% Aufpreis.  
Zuzüglich Palettierungskosten/Stück.



Jura Kalkstein, Bodenplatten, Abdeckplatten und Trittstufen



Pfraundorfer Dolomit, Bodenplatten



Kirchheimer Muschelkalk, Bodenplatten



Pfraundorfer Dolomit, Pflasterplatten

## Olsbrücker Sandstein

	Überlängen	Formatplatten	
4 cm stark (100 kg/qm)	30 cm oder 40 cm breit	40 x 40 cm	60 x 60 cm 40 x 60 cm
grob geschliffen			
sandgestrahlt			
gestockt			

## Warthauer Sandstein

	Überlängen	Formatplatten	
4 cm stark (100 kg/qm)	30 cm oder 40 cm breit	40 x 40 cm	60 x 60 cm 40 x 60 cm
grob geschliffen			
sandgestrahlt			
gestockt			

## Eichenbühler Sandstein

	Überlängen	Formatplatten	
4 cm stark (100 kg/qm)	30 cm oder 40 cm breit	40 x 40 cm	60 x 60 cm 40 x 60 cm
grob geschliffen			
sandgestrahlt			
gestockt			

# Polygonalplatten

## Jura Kalkstein

großformatig, Zerkleinerung bauseits, Kanten zum Teil gesägt

	3 cm	4 cm
gesägt		
grob geschliffen		
sandgestrahlt		
gestockt		

## Pfraundorfer Dolomit

großformatig, Zerkleinerung bauseits, Kanten zum Teil gesägt

gesägt		
grob geschliffen		
sandgestrahlt		
gestockt		

## Kirchheimer Muschelkalk

großformatig, Zerkleinerung bauseits, Kanten zum Teil gesägt

gesägt		
grob geschliffen		
sandgestrahlt		
gestockt		

Weitere Stärken, Plattengrößen und Oberflächen auf Anfrage.

Bei Abnahme unter 10 m<sup>2</sup> + 10% Aufpreis.

Zuzüglich Palettierungskosten/Stück.

# Pflastersteine, -riegel, -platten

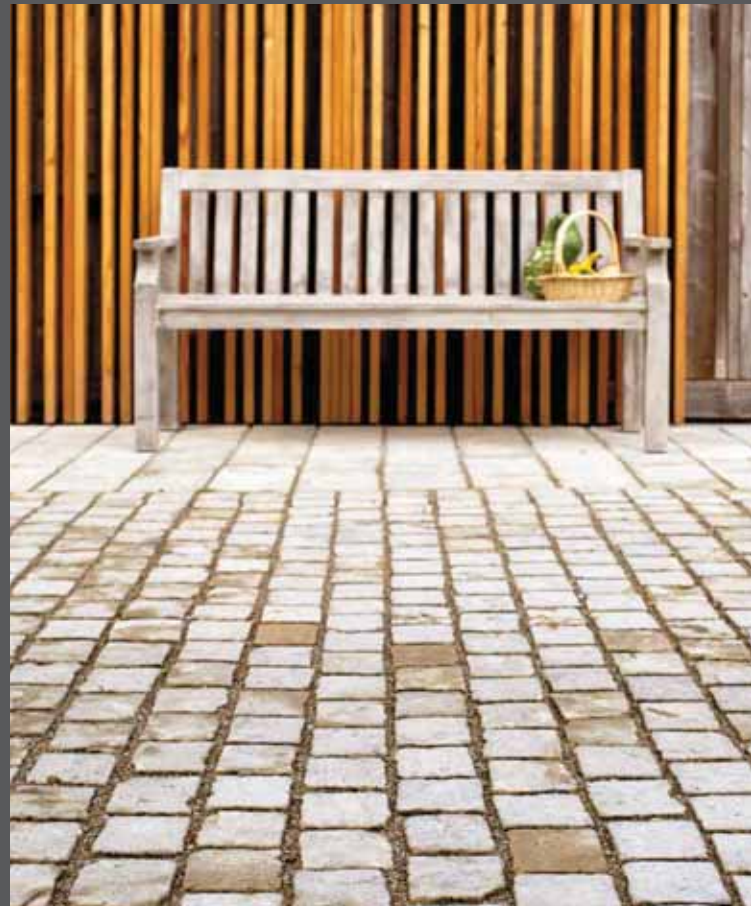
Straight Line und Leistensteine



Pfraundorfer Dolomit, Pflastersteine



Pfraundorfer Dolomit, Pflasterplatten



Pfraundorfer Dolomit, Pflastersteine

# Pflastersteine

## Jura Kalkstein

Lagerflächen gesägt, Kanten teils gesägt, teils gespalten, lose verladen

(l x b x h)	gesägt	getrommelt
ca. 6 x 6 x 6 cm		
ca. 8 x 8 x 8 cm		
ca. 10 x 10 x 10 cm		
ca. 14 x 14 x 14 cm		

## Pfraundorfer Dolomit

Lagerflächen gesägt, Kanten teils gesägt, teils gespalten, lose verladen

(l x b x h)	gesägt	getrommelt
ca. 6 x 6 x 6 cm		
ca. 8 x 8 x 8 cm		
ca. 10 x 10 x 10 cm		
ca. 14 x 14 x 14 cm		

## Kirchheimer Muschelkalk

Lagerflächen gesägt, Kanten teils gesägt, teils gespalten, lose verladen

(l x b x h)	gesägt	getrommelt
ca. 6 x 6 x 6 cm		
ca. 8 x 8 x 8 cm		
ca. 10 x 10 x 10 cm		
ca. 14 x 14 x 14 cm		

## Warthauer Sandstein

Lagerflächen gesägt, Kanten teils gesägt, teils gespalten, lose verladen

(l x b x h)	gesägt	getrommelt
ca. 6 x 6 x 6 cm		
ca. 8 x 8 x 8 cm		
ca. 10 x 10 x 10 cm		
ca. 14 x 14 x 14 cm		

## Eichenbühler Sandstein

Lagerflächen gesägt, Kanten teils gesägt, teils gespalten, lose verladen

(l x b x h)	gesägt	getrommelt
ca. 6 x 6 x 6 cm		
ca. 8 x 8 x 8 cm		
ca. 10 x 10 x 10 cm		
ca. 14 x 14 x 14 cm		

## Olsbrücker Sandstein

Lagerflächen gesägt, Kanten teils gesägt, teils gespalten, lose verladen

(l x b x h)	gesägt	getrommelt
ca. 6 x 6 x 6 cm		
ca. 8 x 8 x 8 cm		
ca. 10 x 10 x 10 cm		
ca. 14 x 14 x 14 cm		

Zuschlag: Oberfläche sandgestrahlt  
Oberfläche gestockt

*Pflastersteine allseits gesägt auf Anfrage.*

*Zuzüglich Palettierungskosten/to bzw. Big Bag Zuschlag (vgl. Bedarfsliste Umschlag).*



Jura Kalkstein, Pflastersteine



Pfraundorfer Dolomit, Pflastersteine



Kirchheimer Muschelkalk, Pflastersteine

# Pflasterriegel

Lagerflächen gesägt, Kanten teils gesägt, teils gespalten, lose verladen

## Jura Kalkstein

(l x b x h) gesägt getrommelt

ca. 15-30 x 8 x 8 cm

ca. 20-40 x 10 x 10 cm

## Pfraundorfer Dolomit

(l x b x h) gesägt getrommelt

ca. 15-30 x 8 x 8 cm

ca. 20-40 x 10 x 10 cm

## Kirchheimer Muschelkalk

(l x b x h) gesägt getrommelt

ca. 15-30 x 8 x 8 cm

ca. 20-40 x 10 x 10 cm

## Warthauer Sandstein

(l x b x h) gesägt getrommelt

ca. 15-30 x 8 x 8 cm

ca. 20-40 x 10 x 10 cm

## Eichenbühler Sandstein

(l x b x h) gesägt getrommelt

ca. 15-30 x 8 x 8 cm

ca. 20-40 x 10 x 10 cm

## Olsbrücker Sandstein

(l x b x h) gesägt getrommelt

ca. 15-30 x 8 x 8 cm

ca. 20-40 x 10 x 10 cm

Zuschlag: Oberfläche sandgestrahlt

Oberfläche gestockt

# Pflasterriegel

Allseits gesägt, lose verladen

## Jura

(l x b x h) gesägt getrommelt

ca. 15-30 x 8 x 8 cm

ca. 20-40 x 10 x 10 cm

## Pfraundorfer Dolomit

(l x b x h) gesägt getrommelt

ca. 15-30 x 8 x 8 cm

ca. 20-40 x 10 x 10 cm

*Kirchheimer Muschelkalk auf Anfrage!*

*Zuzüglich Palettierungskosten/to bzw. Big Bag Zuschlag  
(vgl. Bedarfsliste Umschlag).*



Pfraundorfer Dolomit, Pflasterriegel



Pfraundorfer Dolomit, Pflasterplatten



Pfraundorfer Dolomit, Straight Line

# Pflasterplatten

Lagerflächen gesägt, Kanten teils gesägt, teils gespalten, lose

## Jura Kalkstein

(l x b x h)	gesägt	getrommelt
ca. 16 bzw. 23 x 16 x 8 cm		
ca. 16 bzw. 23 x 16 x 10 cm		

## Pfraundorfer Dolomit

(l x b x h)	gesägt	getrommelt
ca. 16 bzw. 23 x 16 x 8 cm		
ca. 16 bzw. 23 x 16 x 10 cm		

## Kirchheimer Muschelkalk

(l x b x h)	gesägt	getrommelt
ca. 16 bzw. 23 x 16 x 8 cm		
ca. 16 bzw. 23 x 16 x 10 cm		

## Warthauer, Eichenbühler und Olsbrücker Sandstein auf Anfrage!

Zuschlag: Oberfläche sandgestrahlt  
Oberfläche gestockt

Zuzüglich Palettierungskosten/to.

# Straight Line

Längen ca. 20 - 40 cm, Breite ca. 20 cm, Längsseiten gespalten, Ober-, Unterseite und Köpfe gesägt, lose

## Jura Kalkstein

Höhe	gesägt	getrommelt
8 cm		

## Pfraundorfer Dolomit

Höhe	gesägt	getrommelt
8 cm		

## Kirchheimer Muschelkalk

Höhe	gesägt	getrommelt
8 cm		

Zuschlag: Oberfläche sandgestrahlt  
Oberfläche gestockt

Zuzüglich Palettierungskosten/Stück.

# Leistensteine

Allseits gesägt, lose

## Jura

(l x b x h)	gefast	bossiert und gefast
obere Längskante		
100 x 8 x 22 cm		
100 x 10 x 22 cm		

## Pfraundorfer Dolomit

(l x b x h)	gefast	bossiert und gefast
obere Längskante		
100 x 8 x 22 cm		
100 x 10 x 22 cm		

Zuzüglich Palettierungskosten/Stück.

# Trittstufen

Vorderseite maschinengespalten, restliche Seiten gesägt, ca. 16 cm stark, ca. 35 - 40 cm breit, Länge ca. 60/80/100/120 cm, lose

## Jura Kalkstein

- Trittfläche gesägt
- Trittfläche gestockt
- Trittfläche sandgestrahlt

## Pfraundorfer Dolomit

- Trittfläche gesägt
- Trittfläche gestockt
- Trittfläche sandgestrahlt

## Kirchheimer Muschelkalk

- Trittfläche gesägt
- Trittfläche gestockt
- Trittfläche sandgestrahlt

## Warthauer, Eichenbühler und Olsbrücker Sandstein

- Trittfläche gesägt
- Trittfläche gestockt
- Trittfläche sandgestrahlt

Zuschlag: Köpfe gespalten

# Blockstufen

## Jura Kalkstein

Serienblockstufen 80, 100 oder 120 x 35 x 15 cm

- Oberfläche und Vorderkante gesägt
- Oberfläche und Vorderkante sandgestrahlt
- Oberfläche und Vorderkante gestockt
- Zuschlag: Vorderkante kalibriert

Sonderanfertigung  
bis 40 cm breit, 10 - 18 cm stark, gerade, Ausführung ohne Profil.  
Oberfläche und Vorderkante bearbeitet

- grob geschliffen
- sandgestrahlt
- gestockt

## Pfraundorfer Dolomit

Serienblockstufen 80, 100 oder 120 x 35 x 15 cm

- Oberfläche und Vorderkante gesägt
- Oberfläche und Vorderkante sandgestrahlt
- Oberfläche und Vorderkante gestockt
- Zuschlag: Vorderkante kalibriert

Sonderanfertigung  
bis 40 cm breit, 10 - 18 cm stark, gerade, Ausführung ohne Profil.  
Oberfläche und Vorderkante bearbeitet

- grob geschliffen
- sandgestrahlt
- gestockt

Weitere Zuschläge finden Sie auf der Bedarfsliste (Klappseite).  
Zuzüglich Palettierungskosten/Stück.



Pfraundorfer Dolomit, Blockstufen



Jura Kalkstein, Blockstufen



Pfraundorfer Dolomit, Trittstufen  
Jura Kalkstein, Sitzsteine und Premium Mauersteine

## Kirchheimer Muschelkalk

Serienblockstufen 80, 100 oder 120 x 35 x 15 cm

- Oberfläche und Vorderkante gesägt
- Oberfläche und Vorderkante grob geschliffen
- Oberfläche und Vorderkante sandgestrahlt
- Zuschlag: Vorderkante kalibriert

Sonderanfertigung bis 40 cm breit, 10 - 18 cm stark, Ausführung ohne Profil. Oberfläche und Vorderkante bearbeitet.

- grob geschliffen
- sandgestrahlt
- gestockt

## Warthauer, Eichenbühler und Olsbrücker Sandstein

Serienblockstufen 80, 100 oder 120 x 35 x 15 cm

- Oberfläche und Vorderkante geschliffen
- Zuschlag: Vorderkante kalibriert

Sonderanfertigung bis 40 cm breit, 10 - 18 cm stark, Ausführung ohne Profil. Oberfläche und Vorderkante bearbeitet.

- grob geschliffen
- sandgestrahlt
- gestockt

Weitere Zuschläge finden Sie auf der Bedarfsliste (Klappseite).

# Abdeck- und Stufenplatten

Oberfläche bearbeitet, Vorderkante geschliffen und gefast. Weitere Zuschläge für z.B. Wassernasen oder Sichtköpfe finden Sie auf der Bedarfsliste (Klappseite).

## Jura Kalkstein

4 cm stark (ca. 110 kg/qm)	6 cm stark (ca. 170 kg/qm)	8 cm stark (ca. 225 kg/qm)
-------------------------------	-------------------------------	-------------------------------

- grob geschliffen
- sandgestrahlt
- gestockt
- gestockt + gebürstet

## Pfraundorfer Dolomit

- grob geschliffen
- gebürstet
- sandgestrahlt
- gestockt
- beflammt
- beflammt + gebürstet

## Kirchheimer Muschelkalk

- grob geschliffen
- sandgestrahlt
- gestockt
- gestockt + gebürstet

### Achtung Mindestverrechnungsgrößen

Mindestverrechnungsbreite 20 cm.

Mindestverrechnungsmenge pro Werkstück ist 0,2 qm.

Mindestverrechnungslänge bei Zulagen ist 60 cm.

Zuzüglich Palettierungskosten/Stück.

# Mauersteine, Mauerplatten, Mauerabdeckungen



Jura Kalkstein, Mauersteine klein, Kategorie II  
Pfraundorfer Dolomit, Sitzsteine



Jura Kalkstein, Mauersteine groß, Kategorie I



Jura Kalkstein, Mauersteine groß, Kategorie I



Jura Kalkstein, Mauersteine klein, Kategorie I / Pfraundorfer Dolomit, Trittstufen



Jura Kalkstein, Mauersteine klein, Kategorie I



Jura Kalkstein, Mauersteine groß, Kategorie I



Jura Kalkstein, Mauersteine groß, Kategorie II

**Einschalig:** Vorderseite maschinengespalten, Rückseite und Köpfe teils mit Bohrspuren, gespalten, abgebohrt, teils gesägt, lose.

**Doppelschalig:** Vorder- und Rückseite gespalten, Köpfe teils mit Bohrspuren, gespalten, abgebohrt, teils gesägt, lose.

Zuzüglich Palettierungskosten/to.

## Jura Kalkstein klein, Kategorie I

ca. 20 - 60 cm lang

Höhe	Tiefe	einschalig	doppelschalig
ca. 8-10 cm	ca. 20-25 cm		
ca. 12 cm	ca. 20-25 cm		
ca. 16 cm	ca. 20-25 cm		
ca. 20 cm	ca. 20-25 cm		
ca. 25 cm	ca. 25-30 cm		

Höhendifferenz +/- ca. 2 cm

## Jura Kalkstein klein, Kategorie II

Gemischte Höhen, ca. 15-60 cm lang, Tiefe ca. 15-30 cm.

**einschalig**

ca. 8-20 cm
ca. 20-25 cm

## Jura Kalkstein groß, Kategorie I

Höhe	Tiefe	Länge	einschalig	doppelschalig
ca. 30 cm	ca. 30-35 cm	30-160 cm		
ca. 40 cm	ca. 40-45 cm	40-160 cm		
ca. 50 cm	ca. 50-55 cm	50-160 cm		
ca. 60 cm	ca. 60-65 cm	60-160 cm		
ca. 70 cm	ca. 70-75 cm	70-160 cm		

Höhendifferenz +/- ca. 5 cm - Weitere Höhen auf Anfrage.

## Jura Kalkstein groß, Kategorie II

Steine haben evtl. in der Höhe abfallende Köpfe bzw. leicht nach hinten verlaufende schräge Köpfe.

Höhe	Tiefe	Länge	einschalig	doppelschalig
ca. 30 cm	ca. 25-40 cm	30-160 cm		
ca. 40 cm	ca. 35-50 cm	40-160 cm		
ca. 50 cm	ca. 45-60 cm	50-160 cm		

Höhendifferenz +/- ca. 5 cm - Weitere Höhen auf Anfrage.

## Jura Mauerabdeckung

Vorder- und Rückseite gespalten, Oberseite naturrau, ca. 12 oder 16 cm stark, Tiefe bis 40cm breit, freie Längen.

palettiert

Vorder- und Rückseite gespalten, Oberseite naturrau  
Höhe ca. 10-12 cm, Tiefe ca. 20 cm, Länge ca. 30-60 cm.

lose

## Jura Mauerstein „Premium“

Vorderseite maschinengespalten, Stoß- und Lagerfugen gesägt, Rückseite teils mit Bohrspur, Köpfe teils gesägt, lose, Abplatzungen an den Kanten möglich.

Höhe	Tiefe	Länge	einschalig
ca. 30 cm	ca. 30-35 cm	ca. 30-160 cm	
ca. 40 cm	ca. 40-45 cm	ca. 40-160 cm	
ca. 50 cm	ca. 50-55 cm	ca. 50-160 cm	

Zuzüglich Palettierungskosten/to.

## Pfraundorfer Dolomit Mauerstein „Premium“

Vorderseite maschinengespalten, Stoß- und Lagerfugen gesägt, Köpfe teils gesägt, lose, Abplatzungen an den Kanten möglich, offenporig.

Höhe	Tiefe	Länge	einschalig
ca. 30 cm	ca. 30-35 cm	ca. 30-160 cm	
ca. 40 cm	ca. 40-45 cm	ca. 40-160 cm	
ca. 50 cm	ca. 50-55 cm	ca. 50-160 cm	

Zuzüglich Palettierungskosten/to.

## Jura Mauersteine grob

grob gespalten, freie Längen, lose verladen

Höhe	Tiefe
ca. 30 cm	ca. 30 - 60 cm
ca. 40 cm	ca. 40 - 70 cm
ca. 50 cm	ca. 50 - 80 cm
ca. 60 cm	ca. 60 - 90 cm
ca. 70 cm	ca. 70 - 100 cm
ca. 80 cm	ca. 80 - 110 cm
ca. 90 cm	ca. 90 - 120 cm

Höhendifferenz +/- ca. 5 cm.

## Jura Mauerplatten polygonal

Kantenlängen bis maximal 60 cm

5 - 12 cm, in Big Bags	
5 - 10 cm, palettiert	(auf Anfrage)
10 - 15 cm, palettiert	
15 - 20 cm, palettiert	

\*Bitte beachten Sie:

Abnahme nur als volle Paletten möglich.



Jura Kalkstein, Mauersteine groß, Kategorie I



Pfraundorfer Dolomit, Mauersteine „Premium“



Jura Kalkstein, Mauersteine grob



Kirchheimer Muschelkalk, Mauersteine klein

## Kirchheimer Muschelkalk klein

maschinengespalten, Stoßfugen und Rückseite teils mit Bohrspur, lose verladen

**Preise ab Werk Kirchheim:**

Höhe	Tiefe	Länge
ca. 8-15 cm	ca. 15-20 cm	ca. 15-30 cm
ca. 15-25 cm	ca. 15-25 cm	ca. 20-50 cm
ca. 25-35 cm	ca. 25-35 cm	ca. 30-60 cm

*Palettierung/to. auf Anfrage.*

**Preise ab Werk Freystadt:**

Höhe	Tiefe	Länge
ca. 8-15 cm	ca. 15-20 cm	ca. 15-30 cm
ca. 15-25 cm	ca. 15-25 cm	ca. 20-50 cm
ca. 25-35 cm	ca. 25-35 cm	ca. 30-60 cm

*Palettierung/to. auf Anfrage.*



Kirchheimer Muschelkalk, Mauersteine groß

## Kirchheimer Muschelkalk groß

maschinengespalten, Stoßfugen und Rückseite teils mit Bohrspur, lose verladen

**Preise ab Werk Kirchheim:**

Höhe	Tiefe	Länge
ca. 30-40 cm	ca. 30-40 cm	ca. 60-130 cm
ca. 40-50 cm	ca. 40-50 cm	ca. 60-150 cm
ca. 50-60 cm	ca. 50-60 cm	ca. 70-150 cm
ca. 60-70 cm	ca. 60-80 cm	ca. 80-150 cm

*Palettierung/to. auf Anfrage.*

## Warthauer Sandstein

maschinengespalten, palettiert

**Preis ab Werk Warthau:**

Höhe	Tiefe	Länge
ca. 20 cm	ca. 20 cm	ca. 40 cm

**Preis ab Werk Freystadt:**

Höhe	Tiefe	Länge
ca. 20 cm	ca. 20 cm	ca. 40 cm



Warthauer Sandstein, Mauersteine gesägt

# Sitz- und Einfassungssteine



Jura Kalksteine, Sitzsteine/ Pfraundorfer Dolomit, Trittstufen



Pfraundorfer Dolomit, Sitzsteine



Pfraundorfer Dolomit, Sitzsteine



Jura Kalkstein, Sitzsteine



Pfraundorfer Dolomit, Sitzstein



Pfraundorfer Dolomit, Sitzsteine nach Maß gesägt, gestockt

## Jura Kalkstein

Oberseite gefräst oder gesägt, Vorder- und Rückseite maschinengespalten, Köpfe gesägt, Steine dürfen nicht gekippt werden.

ca. 50 cm hoch, ca. 50 - 55 cm tief, ca. 50 - 160 cm lang

Sitzstein

Sitzstein mit gerundeter Vorderkante

Sitzstein mit gerundeten Kanten

Sitzstein abgepasste Längen

Sitzstein abgepasste Längen u. gerundeter Vorderkante

Sitzstein abgepasste Längen u. gerundeten Kanten

Sitzstein mit Radius (trapezförmig)

Sitzstein mit Radius und gerundeter Vorderkante

Sitzstein mit Radius und gerundeten Kanten

Zulage Sichtkopf gespalten

Zulage Oberseite gestockt

Sitzsteine im Radius > 2,5 Meter, mit schräg gesägten Köpfen, Abrechnung erfolgt nach Abwicklung Außenradius.

Zuzüglich Palettierungskosten/Stück.

Oberseite naturrau auf Anfrage.

## Pfraundorfer Dolomit

Ober-, Unterseite und Köpfe gesägt, Vorder- und Rückseite maschinengespalten, Steine dürfen nicht gekippt werden.

ca. 50 - 55 cm tief, ca. 50 - 160 cm lang

Höhe: ca. 50 cm ca. 35 cm

Sitzstein

Sitzstein m. gerundeter Vorderkante

Sitzstein m. gerundeten Kanten

Sitzstein abgepasste Längen

Sitzstein m. abgepasste Längen u. gerundeter Vorderkante

Sitzstein m. abgepasste Längen u. gerundeten Kanten

Sitzstein m. Radius (trapezförmig)

Sitzstein m. Radius u. gerundeter Vorderkante

Sitzstein m. Radius u. gerundeten Kanten

Zulage Oberseite gefräßt

Zulage Sichtkopf gespalten

Zulage Oberseite gestockt

Sitzsteine im Radius > 2,5 Meter, mit schräg gesägten Köpfen, Abrechnung erfolgt nach Abwicklung Außenradius.

Zuzüglich Palettierungskosten/Stück.

Muschelkalk auf Anfrage.

## Sitzsteine nach Maß gesägt

rechteckig, quadratisch oder trapezförmig,

viele Oberflächenbearbeitungen möglich wie z.B.

geschliffen, sandgestrahlt oder gestockt.

Jura Kalkstein Preis auf Anfrage

Pfraundorfer Dolomit Preis auf Anfrage

Warthauer Sandstein Preis auf Anfrage

Eichenbühler Sandstein Preis auf Anfrage

Olsbrücker Sandstein Preis auf Anfrage

# Schichtmauerwerk

für doppelschaliges Mauerwerk



Jura Kalkstein, Schichtmauerwerk, gespalten



Jura Kalkstein, Schichtmauerwerk, gespalten



Jura Kalkstein, Schichtmauerwerk, gespalten



Pfraundorfer Dolomit, Schichtmauerwerk gespalten



Kirchheimer Muschelkalk, Schichtmauerwerk getrommelt



Warthauer Sandstein, Schichtmauerwerk gespalten



Eichenbühler Sandstein, Schichtmauerwerk getrommelt



Olsbrücker Sandstein, Schichtmauerwerk gespalten

Längen: ca. 20, 30 und 40 cm, Tiefe: ca. 20 cm  
Höhen: 8 cm, 12,3 cm, 16,3 cm, 24,6 cm

Vorder- und Rückseite gespalten  
Stoß- und Lagerfugen gesägt, palettiert

## Jura Kalkstein

**gespalten** **getrommelt**

8,0 cm hoch  
12,3 cm hoch  
16,3 cm hoch  
24,6 cm hoch

## Pfraundorfer Dolomit

**gespalten** **getrommelt**

8,0 cm hoch  
12,3 cm hoch  
16,3 cm hoch  
24,6 cm hoch

## Kirchheimer Muschelkalk

**gespalten** **getrommelt**

8,0 cm hoch  
12,3 cm hoch  
16,3 cm hoch  
24,6 cm hoch

## Warthauer Sandstein

**gespalten** **getrommelt**

8,0 cm hoch  
12,3 cm hoch  
16,3 cm hoch  
24,6 cm hoch

## Eichenbühler Sandstein

**gespalten** **getrommelt**

8,0 cm hoch  
12,3 cm hoch  
16,3 cm hoch  
24,6 cm hoch

## Olsbrücker Sandstein

**gespalten** **getrommelt**

8,0 cm hoch  
12,3 cm hoch  
16,3 cm hoch  
24,6 cm hoch

Zuschlag: Köpfe gespalten

# Systemmauerwerk

für doppelschaliges Mauerwerk



Jura Kalkstein, Systemmauerwerk getrommelt



Jura Kalkstein, Systemmauerwerk getrommelt



Jura Kalkstein, Systemmauerwerk getrommelt



Jura Kalkstein, Systemmauerwerk getrommelt

Die hohe Passgenauigkeit des Geiger Systemmauerwerks garantiert einen einfachen und schnellen Aufbau. Eine große Auswahl heimischer Natursteine aus eigenen Steinbrüchen ermöglicht eine Vielzahl individueller Lösungen für alle Anwendungsbereiche.

Längen: ca. 20, 30 und 40 cm, Tiefe: ca. 20 cm  
 Höhen: 8 cm, 16,3 cm und 24,6 cm

Vorder- und Rückseite gespalten  
 Stoß- und Lagerfugen gesägt, palettiert

## Jura Kalkstein

gespalten      getrommelt

Höhen 8 cm, 16,3 cm, 24,6 cm



Pfraundorfer Dolomit, Systemmauerwerk gespalten

## Pfraundorfer Dolomit

gespalten      getrommelt

Höhen 8 cm, 16,3 cm, 24,6 cm

## Kirchheimer Muschelkalk

gespalten      getrommelt

Höhen 8 cm, 16,3 cm, 24,6 cm

## Warthauer Sandstein

gespalten      getrommelt

Höhen 8 cm, 16,3 cm, 24,6 cm

## Eichenbühler Sandstein

gespalten      getrommelt

Höhen 8 cm, 16,3 cm, 24,6 cm

## Olsbrücker Sandstein

gespalten      getrommelt

Höhen 8 cm, 16,3 cm, 24,6 cm

Zuschlag: Köpfe gespalten



Pfraundorfer Dolomit, Systemmauerwerk gespalten, Kanten zurückgeschlagen

# Natursteinverblender

## Gestaltungselemente

### Jura Wandelemente

ca. 15 - 20 cm stark, Vorderseite naturrau, Rückseite und Kanten rundum gesägt

Größe bis 220 x 100 cm

### Säulensteine

Ober- und Unterseite gesägt, Kanten ringsum gespalten, inkl. ca. 10 cm Bohrung, lose

ca. 30 cm lang und 30 cm breit

### Jura Kalkstein

**gespalten**      **getrommelt**

8,0 cm hoch

12,3 cm hoch

16,3 cm hoch

### Pfraundorfer Dolomit

### Kirchheimer Muschelkalk

**gespalten**      **getrommelt**

8,0 cm hoch

12,3 cm hoch

16,3 cm hoch

Zuzüglich Palettierungskosten/Stück.

### Schichtverblender

Längen: ca. 20 cm, 30 cm und 40 cm

Schichthöhen: ca. 8 cm, 12,3 cm, 16,3 cm und 24,6 cm

Vorderseite gespalten, restliche Kanten gesägt

### Jura Kalkstein

Einbindetiefe ca. 3 - 5 cm, ca. 110 kg/m<sup>2</sup>

**gespalten**      **getrommelt**      **Kanten zurückgeschlagen**

8,0 cm hoch

12,3 cm hoch

16,3 cm hoch

24,6 cm hoch

Einbindetiefe ca. 9 - 13 cm, ca. 240 kg/m<sup>2</sup>

**gespalten**      **getrommelt**      **Kanten zurückgeschlagen**

8,0 cm hoch

12,3 cm hoch

16,3 cm hoch

24,6 cm hoch

Zuzüglich Palettierungskosten/Stück.



Jura Kalkstein, Säulensteine, gespalten



Jura Kalkstein, Schichtverblender, gespalten



Pfraundorfer Dolomit, Schichtverblender, gespalten

## Pfraundorfer Dolomit Kirchheimer Muschelkalk

Einbindetiefe ca. 3 - 5 cm, ca. 110 kg/m<sup>2</sup>

	gespalten	getrommelt	Kanten zurückgeschlagen
8,0 cm hoch			
12,3 cm hoch			
16,3 cm hoch			
24,6 cm hoch			

Einbindetiefe ca. 9 - 13 cm, ca. 240 kg/m<sup>2</sup>

	gespalten	getrommelt	Kanten zurückgeschlagen
8,0 cm hoch			
12,3 cm hoch			
16,3 cm hoch			
24,6 cm hoch			

Zuzüglich Palettierungskosten/Stück.



Jura Kalkstein, Systemverblender, getrommelt

## Systemverblender

Längen: ca. 20 cm, 30 cm und 40 cm

Schichthöhen: ca. 8 cm, 16,3 cm und 24,6 cm

Vorderseite gespalten, restlichen Kanten gesägt

## Jura Kalkstein

Einbindetiefe	gespalten	getrommelt	Kanten zurückgeschlagen
ca. 3 - 5 cm			
ca. 110 kg/m <sup>2</sup>			
ca. 9 - 13 cm			
ca. 240 kg/m <sup>2</sup>			

## Pfraundorfer Dolomit Kirchheimer Muschelkalk

Einbindetiefe	gespalten	getrommelt	Kanten zurückgeschlagen
ca. 3 - 5 cm			
ca. 110 kg/m <sup>2</sup>			
ca. 9 - 13 cm			
ca. 240 kg/m <sup>2</sup>			

Zuzüglich Palettierungskosten/Stück.



Jura Kalkstein, Systemverblender, getrommelt

# Romulusverblender „Rustikal“

Längen: ca. 15 - 60 cm

Schichthöhen: ca. 8 - 25 cm

Vorderseite, Stoß- und Lagerfugen naturrau/gespalten, Rückseite gesägt, Stoßfugen teils mit Bohrspur.

## Jura Kalkstein

Einbindetiefe **gespalten** **getrommelt**

ca. 2 - 6 cm, ca. 100 kg/m<sup>2</sup>

ca. 9 - 13 cm, ca. 240 kg/m<sup>2</sup>

# Mauersteinverblender

Längen: ca. 15 - 60 cm

Schichthöhen: ca. 10 cm, 12 cm, 16 cm, 20 cm und 25 cm

Vorderseite, Stoß- und Lagerfugen naturrau/gespalten, Rückseite gesägt, Stoßfugen teils mit Bohrspur.

## Jura Kalkstein

Einbindetiefe ca. 2 - 6 cm

ca. 100 kg/m<sup>2</sup> **gespalten** **getrommelt**

10 cm hoch

12 cm hoch

16 cm hoch

20 cm hoch

25 cm hoch

## Jura Kalkstein

Einbindetiefe ca. 9 - 13 cm

ca. 240 kg/m<sup>2</sup> **gespalten** **getrommelt**

10 cm hoch

12 cm hoch

16 cm hoch

20 cm hoch

25 cm hoch

## Kirchheimer Muschelkalk

Längen: ca. 20 - 50 cm

Höhen: ca. 15 - 25 cm

Einbindetiefe **gespalten** **getrommelt**

ca. 2 - 6 cm, ca. 100 kg/m<sup>2</sup>

ca. 9 - 13 cm, ca. 240 kg/m<sup>2</sup>

Zuzüglich Palettierungskosten/Stück.

# Bossenriemchen

Preis auf Anfrage

- Jura Kalkstein
- Pfraundorfer Dolomit
- Kirchheimer Muschelkalk

Freie Längen: 20 - 60 cm

Höhen: 8, 10, 12, 14 cm



Jura Kalkstein, Romulusverblender, gespalten



Jura Kalkstein, Romulusverblender, gespalten



Kirchheimer Muschelkalk, Bossenriemchen



Pfraundorfer Dolomit, Mauerwerkecken



Jura Kalkstein, Romulusverblender, gespalten

# Mauerwerkecken für:

## Schicht- und Systemverblender

Einbindetiefe: ca. 3 - 5 cm  
 Schenkellängen ca. 20/20 cm, 30/20 cm  
 und (Schichtverblender 5 - 33 cm)  
 Längs- und Kopfseite gespalten, restliche Seiten gesägt.

### Jura Kalkstein

	gespalten	getrommelt
8 cm hoch		
12,3 cm hoch		
16,3 cm hoch		
24,6 cm hoch		

### Pfraundorfer Dolomit Kirchheimer Muschelkalk

	gespalten	getrommelt
8 cm hoch		
12,3 cm hoch		
16,3 cm hoch		
24,6 cm hoch		

## Romulusverblender „Rustikal“

Einbindetiefe: ca. 2 - 6 cm  
 Schenkellängen ca. 5 - 33 cm  
 Längs- und Kopfseite gespalten, Stoß- und Lagerfugen naturrau/gespalten, restliche Seiten gesägt.

### Jura Kalkstein

	gespalten	getrommelt
8 - 25 cm hoch		

## Mauersteinverblender

Einbindetiefe: ca. 2 - 6 cm  
 Schenkellängen ca. 5 - 33 cm  
 Längs- und Kopfseite gespalten, Stoß- und Lagerfugen naturrau/gespalten, restliche Seiten gesägt.

### Jura Kalkstein

	gespalten	getrommelt
10 cm hoch		
12 cm hoch		
16 cm hoch		
20 cm hoch		
25 cm hoch		

Zuzüglich Palettierungskosten/Stück.

# Sichtschutz

## Gestaltungselemente

einseitige Oberflächenbearbeitung, Kanten gesägt

## Jura Kalkstein

Größe bis zu 260 x 100 cm

8 cm stark      10 cm stark

grobRelief

gratiniert 3 cm

geschliffen

gebürstet

poliert

sandgestrahlt

gestockt

## Pfraundorfer Dolomit

Größe bis zu 260 x 100 cm

8 cm stark      10 cm stark

beflammt

beflammt u. gebürstet

gratiniert 3 cm

geschliffen

gebürstet

poliert

sandgestrahlt

gestockt

## Kirchheimer Muschelkalk

Standardgröße 150 x 80 cm,  
Größenänderung auf Anfrage

8 cm stark      10 cm stark

grobRelief

gratiniert 3 cm

geschliffen

gebürstet

poliert

sandgestrahlt

gestockt

### Zuschlag Kantenbearbeitung

geschliffen oder gebürstet

### Zuschlag beidseitige Oberflächenbearbeitung

grobRelief (nur Jura und Muschelkalk)

beflammt (nur Dolomit)

beflammt & gebürstet (nur Dolomit)

gratiniert 3 cm

geschliffen

gebürstet

poliert

sandgestrahlt

gestockt

### Achtung Mindestverrechnungsgrößen

Mindestverrechnungsbreite 20 cm.

Mindestverrechnungsmenge pro Werkstück ist 0,2 qm.

Mindestverrechnungslänge bei Zulagen ist 60 cm.

Zuzüglich Palettierungskosten/Stück.



Kirchheimer Muschelkalk, gestockt



Jura Kalkstein, gestockt



Pfraundorfer Dolomit, beflammt

# Steinkörbe (Gabionen)



TSK, Pfraundorfer Dolomit, geschüttet



TSK, Pfraundorfer Dolomit, geschüttet



TSK, Pfraundorfer Dolomit, geschüttet

# Steinkörbe (Gabionen)

## TSK (Transportable Steinkörbe)

Werkseitig befüllte und verdichtete Körbe

Preise: Auf Anfrage

Größe	Abmessungen (L/B/H)	ca. Gewicht
1	50 × 50 × 50 cm	200 kg/Korb
2	50 × 100 × 100 cm	800 kg/Korb
3	100 × 50 × 50 cm	400 kg/Korb
4	100 × 50 × 100 cm	800 kg/Korb
5	100 × 100 × 50 cm	800 kg/Korb
6	100 × 100 × 100 cm	1600 kg/Korb
7	150 × 50 × 100 cm	1200 kg/Korb
8	150 × 50 × 50 cm	600 kg/Korb
9	150 × 100 × 50 cm	1200 kg/Korb
10	150 × 100 × 100 cm	2400 kg/Korb
11	200 × 50 × 50 cm	800 kg/Korb
12	200 × 50 × 100 cm	1600 kg/Korb
13	200 × 100 × 50 cm	1600 kg/Korb
14	200 × 100 × 100 cm	3200 kg/Korb

Weitere Abmessungen auf Anfrage!

## Korbbefüllungen

### Schüttkorb Pfraundorfer Dolomit 63/125

### Polygonalkorb Pfraundorfer Dolomit 100/300

Front handgerichtet

### Schüttkorb Granit grau/bunt 63/125

### Polygonalkorb Granit bunt 100/300

Front handgerichtet

### Schüttkorb Serpentinit 63/125

Sitzbankauflagen: Auf Anfrage

*Die Liefer- und Preissituation am Stahlmarkt zwingt uns, Preise flexibel zu gestalten. Deshalb erhalten Sie alle Preise für Steinkörbe nur auf Anfrage.*



TSK, Schüttkorb, Pfraundorfer Dolomit 63/125



TSK, Jura Mauerplatten Polygonal, Front handgerichtet



TSK, Schüttkorb, Pfraundorfer Dolomit 63/125



TSK, Pfraundorfer Dolomit, Front handgerichtet

## Polygonalkorb Serpentinit 100/300

Front handgerichtet

## Polygonalkorb Jura Mauerplatten

Front handgerichtet

## Mauersteinkörbe

Ansichtsseite befüllt mit Mauersteinen (gespalten),  
Restfüllung mit Dolomitschroppen

### Befüllungen Ansichtsseite:

- Jura
- Preise und weitere Gesteinsarten auf Anfrage



TSK, Jura Krustenplatten, Front handgerichtet

## Krustenplattenkörbe

Ansichtsseite befüllt mit geschnittenen Jura-Krustenplatten,  
Restfüllung mit Dolomitschroppen

### Befüllungen Ansichtsseite:

- Jura Krustenplatten
- Preise und weitere Gesteinsarten auf Anfrage

## TS Pflanzkörbe

Ansichtsseite verblendet mit geschnittenen Jura-Krustenplatten,  
die Bepflanzung der Ansichtsseite besteht aus geeigneten Stauden,  
Gräsern und Kleingehölzen.

Zur Wasserhaltung werden verrottungsfeste Wasserspeichermatten  
in die Körbe verbaut.

### Befüllungen Ansichtsseite:

- Jura Krustenplatten
- div. Pflanzen
- Preise und weitere Gesteinsarten auf Anfrage



TSK, Jura Krustenplatten, bepflanzt

## Formatplattenkorb Kirchheimer Muschelkalk

## Formatplattenkorb Warthauer Sandstein

*Die Liefer- und Preissituation am Stahlmarkt zwingt uns,  
Preise flexibel zu gestalten. Deshalb erhalten Sie alle Preise  
für Steinkörbe nur auf Anfrage.*

# Lärmschutzwand



Sileno Plus, Lärmschutzwand, Pfraundorfer Dolomit, geschüttet

## **Sileno**<sup>®</sup> PLUS

### Lebensqualität pur

Werkseitig befüllte und verdichtete Lärmschutzkörbe zur Minderung des Durchgangsschalls bzw. der Schallreflexion.

#### **Vorteile:**

- freistehend ohne Tiefengründung
- formstabil
- platzsparend
- einfach und schnell zu versetzen
- wiederverwendbar bzw. erweiterungsfähig
- ökologisch wertvoll
- wirtschaftlich



Sileno Plus, Lärmschutzwand, Pfraundorfer Dolomit, geschüttet



Sileno Plus, Lärmschutzwand, Pfraundorfer Dolomit, geschüttet



Dämmung des Durchgangsschalls einschließlich der Fugen mindestens 40 dB(A) gemessen nach ZTV-LSW 06 bzw. DIN EN 1793-2.

Erfüllung der Anforderungen der DB-Richtlinie 800.2001.

Nachweise der Schalldämmung und der Schallabsorption nach DIN EN 1793 1 und 2 sind für den gesamten Korbverband einschließlich der Fugen erbracht.



Sileno Plus, Lärmschutzwand, Pfraundorfer Dolomit, geschüttet

#### Befüllmaterial - Pfraundorfer Dolomit

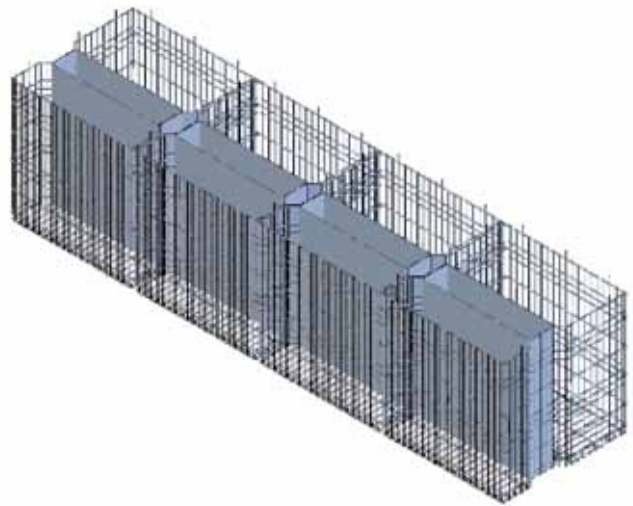
- frost- und witterungsbeständig
- hochwertiger natürlicher Absorber
- weitere Materialien auf Anfrage

#### Systemgrößen

Tiefen: 80 oder 100 cm

Längen: 100 und 200 cm

Höhen: 50 und 100 cm



#### Korb

- transportabel, werkseitig befüllt und verdichtet
- integrierte Hebeschlaufen
- elektr. punktgeschweißte Stahldrahtgittermatten mit einer Spezialverzinkung (Galfan) mit mind. 350 g/m<sup>2</sup>
- Maschenweite 2,5 x 20 cm (Front), Rest 5 x 20 cm (Deckel 10 x 20 cm)
- Drahtstärken  $\varnothing$  6,0 mm, 5,0 mm und 4,5 mm Zugfestigkeiten mind. 450 N/mm<sup>2</sup>

Preise auf Anfrage.

# Sichtschutzwand



Sichtschutzwand, Pfraundorfer Dolomit 63/125, geschüttet

## **Videno® PLUS** NATUR UND ÄSTHETIK

### Vorteile der Videno® PLUS Sichtschutzwand:

- Extrem schlanke Bauart / Minimaler Platzverbrauch
- Individuelle Gestaltung durch den Einsatz verschiedenster Materialien
- Leichte Montage durch vorgefertigte Stahlprofile
- Modulbauweise ermöglicht kurze Bauzeit
- Die Füllelemente bestehen in allen Teilen aus mit Galfan beschichtetem Stahldraht. Die Galfan-Beschichtung hat gegenüber der herkömmlichen Feuerverzinkung eine bessere Haftung am Stahldraht, ist unempfindlich gegen Beschädigungen und erhöht die Lebensdauer
- Durch eingebaute Distanzhalter wird ein Ausbauchen der Füllelemente vermieden und somit eine ebene Ansichtsfläche gewährleistet
- Begrünung ohne zusätzliches Rankgitter möglich



Videno Plus, Sichtschutzwand, Pfraundorfer Dolomit 63/125, handgerichtet

### Anwendungsbereiche:

#### Sichtschutzwände zwischen

- Reihenhäusern
- Doppelhäusern

#### Alternative Gestaltung von

- Gartenzäunen
- Carports etc.



Videno Plus, Sichtschutzwand, Pfraundorfer Dolomit 63/125, handgerichtet



Videno Plus XL, Sichtschutzwand, Pfraundorfer Dolomit 63/90, geschüttet

## Videno® PLUS

### Konstruktion:

Die Videno® PLUS Sichtschutzwand ist modular aufgebaut, freistehend und besteht aus einer Pfostenkonstruktion, wahlweise verzinkt oder aus Edelstahl, sowie Füllelementen aus Drahtgitterkörben. Die Befestigung der Pfostenkonstruktion kann entweder auf einer Betonplatte oder in einem Punktfundament erfolgen.

### Füllmaterialien:

Die Videno® PLUS Sichtschutzwand kann auf Wunsch mit allen frostbeständigen Materialien befüllt werden. Zur Auswahl stehen z.B. Dolomit-, Granit- und Serpentinitschroppen. Weitere Materialien sowie Glassteine auf Anfrage.

## Videno® PLUS

### Abmessungen / Rastermaße:

Längsraster	ca. 101 cm
Breite	ca. 16 cm
Höhenraster	ca. 50 cm

Gewicht und Sondermaße auf Anfrage.

### Systemhöhe:

Von ca. 0,50 m bis 3,00 m gem. statischer Berechnung. Größere Höhen auf Anfrage.

## Videno® PLUS XL

### Abmessungen / Rastermaße:

Längsraster	ca. 100 / 150 / 200 cm
Breite	ca. 20 cm
Höhenraster	ca. 50 cm

Gewicht und Sondermaße auf Anfrage.

### Systemhöhe:

Von ca. 0,50 m bis 3,00 m gem. statischer Berechnung. Größere Höhen auf Anfrage.

# SICHTSCHUTZWAND ZUM SELBSTBEFÜLLEN



Geiger Sichtschutzsystem, Pfraundorfer Dolomit 63/90, geschüttet

## SICHTSCHUTZSYSTEM

### NICHT NUR ZUM SCHUTZ VOR FREMDEN BLICKEN

#### Vorteile:

- Eine schlanke Bauweise mit minimalem Platzbedarf und individueller Gestaltung durch verschiedene Materialien
- Distanzhalter verhindern eine Ausbauchung der Fülllemente und garantieren somit eine ebene Ansichtsfläche
- Eine zusätzliche Begrünung ohne weitere Rankgitter ist möglich
- Elegante Bauweise durch kaum erkennbare Pfosten und Fugen
- Beim Aufbau sind keine zusätzlichen Verbindungsmittel notwendig
- Geringere Kosten durch Eigenleistungen

#### Befüllmaterial:

Die Sichtschutzwand kann nach Wunsch mit allen frostbeständigen Materialien befüllt werden. Zur Auswahl stehen z. B. Dolomit-, Granit- und Serpentinitschroppen.

#### Abmessungen:

Tiefe: 23 oder 30 cm

Höhe: bis zu 2 m im Raster von 20 cm

#### Anwendungsbereiche:

Sichtschutzwände zwischen

- Reihenhäuser
- Doppelhäuser

Alternative Gestaltung von Einfriedungen.



Geiger Sichtschutzsystem, Pfraundorfer Dolomit 63/90, geschüttet



Geiger Sichtschutzsystem, Pfraundorfer Dolomit 63/90, geschüttet

# Edelsplitte, Fein- und Grobschotter



## Gabionenbefüllmaterial

### Pfraundorfer Dolomit

- Big Bag Pfraundorfer Dolomit 63/90 mm
- Big Bag Pfraundorfer Dolomit 63/125 mm
- Big Bag Pfraundorfer Dolomit 100/200 mm
- Big Bag Pfraundorfer Dolomit 100/300 mm
- Big Bag Pfraundorfer Dolomit 63/90 mm (getrommelt)
- Big Bag Pfraundorfer Dolomit 63/125 mm (getrommelt)
- Big Bag Pfraundorfer Dolomit 100/200 mm (getrommelt)
- Big Bag Pfraundorfer Dolomit 100/300 mm (getrommelt)

### Granit

- Big Bag Granit 63/125 mm
- Big Bag Granit 63/125 mm (grau)
- Big Bag Granit 100/300 mm

### Serpentinit

- Big Bag Serpentinit 63/125 mm
- Big Bag Serpentinit 100/300 mm

## Ziersplitt

### Edelbrechsand

- Big Bag mit Edelbrechsand 0-2 mm
- Big Bag mit Edelbrechsand 0-2 mm (beige)

### Edelsplitt

- Big Bag mit Edelsplitt 2-5 mm
- Big Bag mit Edelsplitt 2-8 mm
- Big Bag mit Edelsplitt 5-8 mm
- Big Bag mit Edelsplitt 5-16 mm
- Big Bag mit Edelsplitt 8-16 mm
- Big Bag mit Edelsplitt 16-22 mm
- Big Bag mit Edelsplitt 16-32 mm
- Big Bag mit Edelsplitt 2-8 mm (beige)
- Big Bag mit Edelsplitt 8-16 mm (beige)
- Big Bag mit Edelsplitt 16-32 mm (beige)

### Grobschotter

- Big Bag mit Schotter 32-56 mm
- Big Bag mit Schotter 32-56 mm (beige)

### Natursand

- Big Bag mit Natursand 0-2 mm

Weitere Gemische auf Anfrage. 1 Big Bag = ca. 1 - 1.2 to.